

株式会社ミノルインターナショナル
東京都世田谷区等々力 2-1-2 3F

HYPERCO フェアレディ Z Z33 用リアスプリング 及び 専用車高調整式アタッチメント 発売開始のご案内

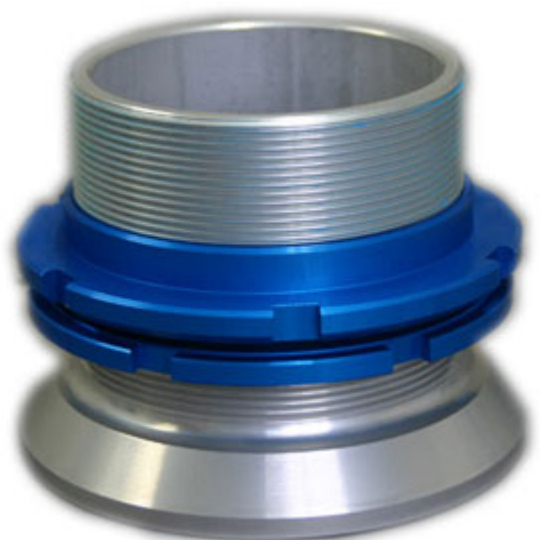
拝啓 貴社益々ご清栄のこととお慶び申し上げます。
平素は格別のお引き立てを賜り、厚く御礼申し上げます。

さて、表題の件につきまして、下記の通りにご返答いたします。
ご確認のほど、宜しく願い申し上げます。

敬具

【記】

HYPERCO Z33 用リアスプリング 及び 専用車高調整式アタッチメントを発売開始致しました。
詳細につきましては、別紙をご参照頂けますよう、お願い申し上げます。

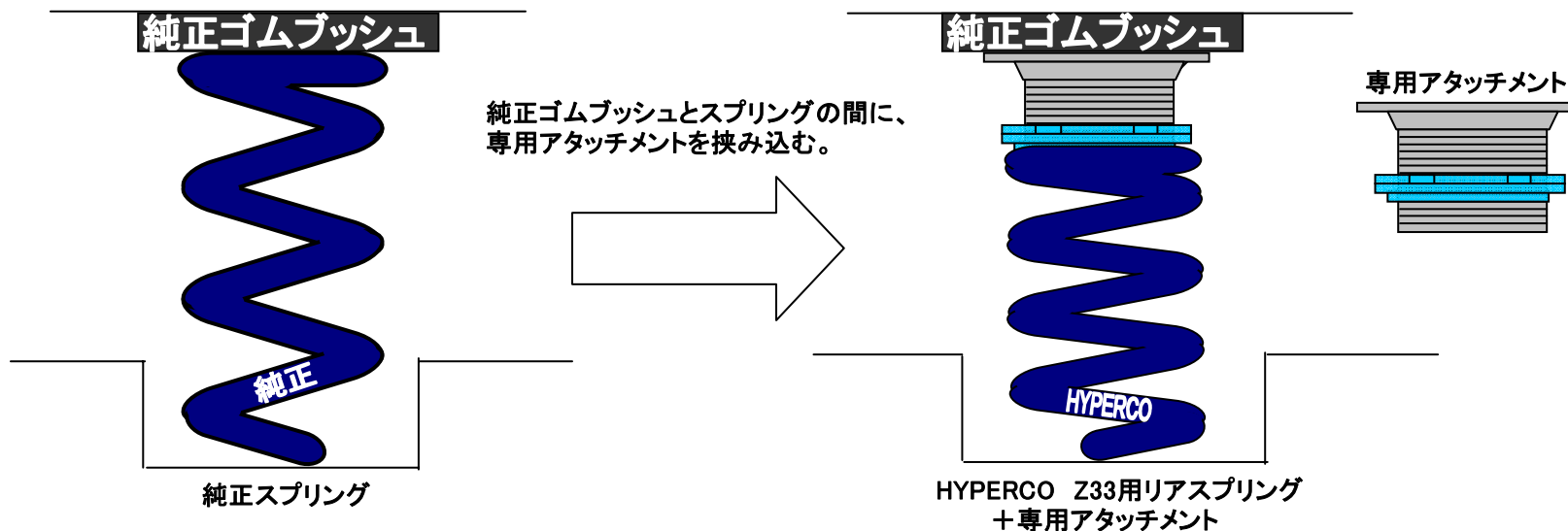


※専用車高調整式アタッチメントは、HYPERCO 社の製品
ではなく、ミノルインターナショナル社の製品となります。

【品番価格表】

品番	商品名	2個/1セット (税込)	自由長(mm)	純正比 最低車高(mm)	純正比 最高車高(mm)	JANコード	備考
HC95-Z3-0600	Z33用リアスプリング 600ポンド(10.7kgf/mm)	¥39,900	189.2	-55	-10	45 31845 911306	2本/1セット
HC95-Z3-0700	Z33用リアスプリング 700ポンド(12.5kgf/mm)	¥39,900	189.2	-50	-5	45 31845 911313	2本/1セット
HC95-Z3-0800	Z33用リアスプリング 800ポンド(14.3kgf/mm)	¥39,900	189.2	-45	0	45 31845 911320	2本/1セット
HC95-Z3-0900	Z33用リアスプリング 900ポンド(16.1kgf/mm)	¥39,900	163.8	-75	-30	45 31845 911337	2本/1セット
HC95-Z3-1000	Z33用リアスプリング 1000ポンド(17.9kgf/mm)	¥39,900	163.8	-65	-20	45 31845 911344	2本/1セット
HC95-Z3-BKT	Z33用リアスプリング専用 車高調整式アタッチメント	¥42,000	-----	-----	-----	45 31845 911351	2個/1セット

【取付方法】



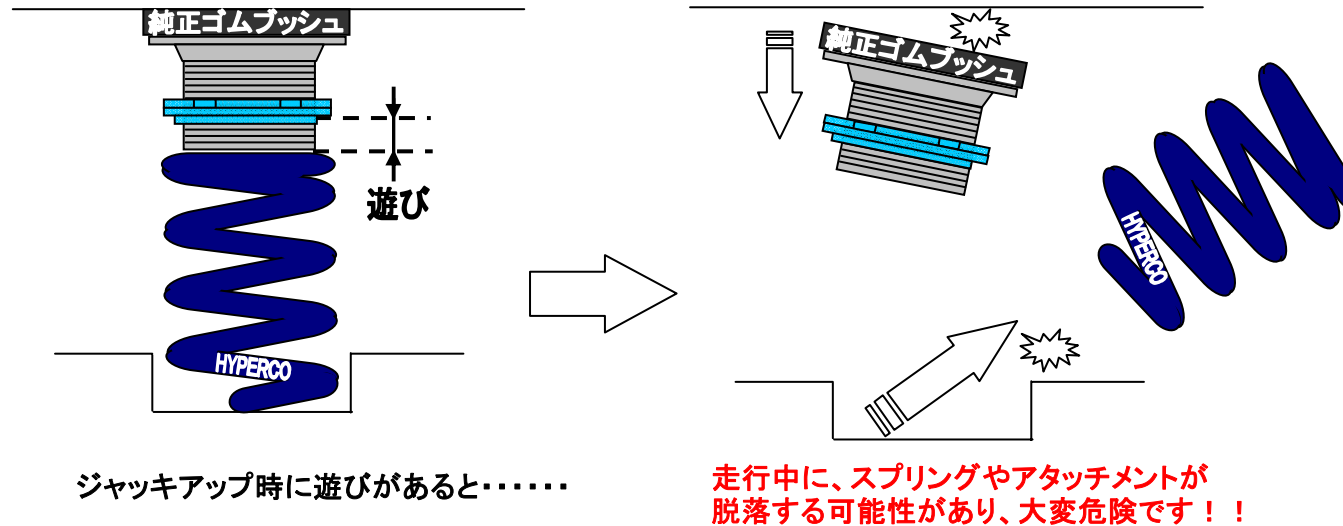
※取付けの際の注意事項がございます。必ず別紙の注意事項をご参照下さい。

【 製品取付けの際の注意事項 】

品番	商品名	自由長(mm)	純正比 最低車高(mm)	純正比 最高車高(mm)
HC95-Z3-0600	600ポンド(10.7kgf/mm)	189.2	-55	-10
HC95-Z3-0700	700ポンド(12.5kgf/mm)	189.2	-50	-5
HC95-Z3-0800	800ポンド(14.3kgf/mm)	189.2	-45	0
HC95-Z3-0900	900ポンド(16.1kgf/mm)	163.8	-75	-30
HC95-Z3-1000	1000ポンド(17.9kgf/mm)	163.8	-65	-20

① 上記の車高は、専用車高調整式アタッチメント + 純正ゴムシート装着時の車高です。
車重、コーナーウエイトにより、表記数値は変化します。

② **必ず、ジャッキアップした時に、スプリングに遊びが生じないように装着して下さい。**
サスペンションの構造上、遊びが生じるとジャッキアップ時や走行中、スプリングやアタッチメントが脱落する可能性があります、大変危険です。



③ これらの車高は、スプリング単体での調整範囲です。
スプリングに遊びが生じないようにアタッチメントで調整すると、表記の最低車高にならない場合があります。

④ ダンパーが全長調整式の場合、ダンパー長を短くすることで、スプリングの遊びは調整できます。
この場合、サスペンションのリバウンドストロークが短くなります。

⑤ この製品は、スプリングの自由長が純正より短く設定されています(参考:純正は240mm)。
純正ダンパーをはじめとするダンパー長の長いダンパーでは、スプリングに遊びが生じますので装着出来ません。
また、社外品のショートストロークダンパーであっても、ダンパー長やダンパーのガス圧によっては、スプリングに遊びが生じ、表記最低車高まで車高が下げられない場合があります。